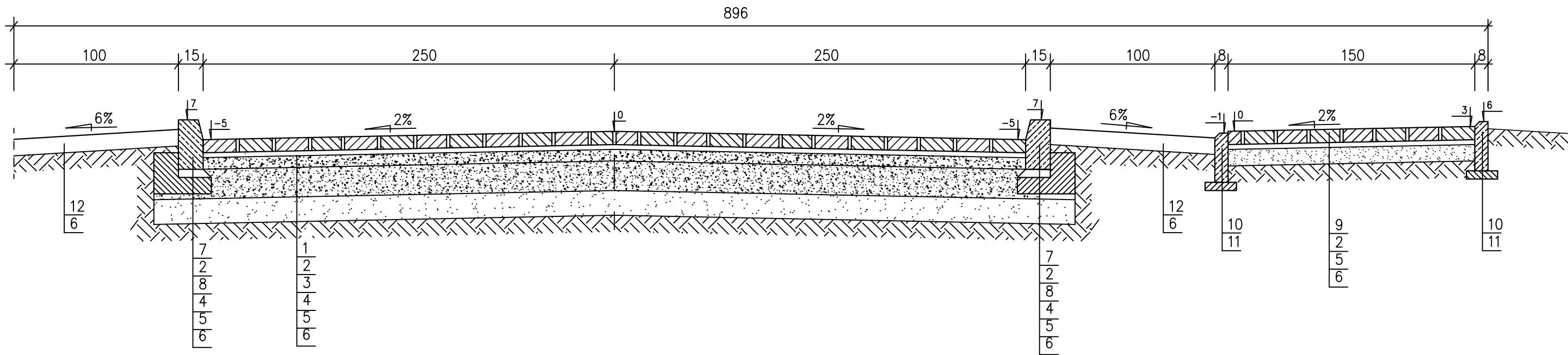


PRZĘKROJ B-B

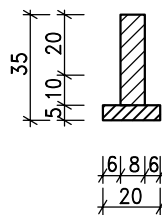


OBJAŚNIENIA:

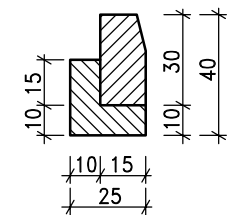
- 1 – KOSTKA BETONOWA SZARA, gr. 8cm
- 2 – PODSYPKA CEMENTOWO-PIASKOWA, gr. 3cm
- 3 – GÓRNA WARSTWA PODBUDOWY Z KRUSZYWA TWARDEGO 0/31,5mm, gr. 8cm
- 4 – DOLNA WARSTWA PODBUDOWY Z TŁUCZNIĄ BETONOWEGO, gr. 17cm
- 5 – WARSTWA ODSĄCZAJĄCA Z PIASKU, gr. 15cm
- 6 – PODŁOŻE RODZIME
- 7 – KRAWĘŻNIK BETONOWY o wym. 15x30x100cm
- 8 – ŁAWA Z BETONU C12/15 Z OPOREM
- 9 – KOSTKA BETONOWA SZARA, gr. 6cm
- 10 – OBRZEŻE BETONOWE o wym. 8x30x100cm
- 11 – ŁAWA BETONOWA C12/15
- 12 – POBOCZE GRUNTOWE

WYMIARY ŁAW BETONOWYCH

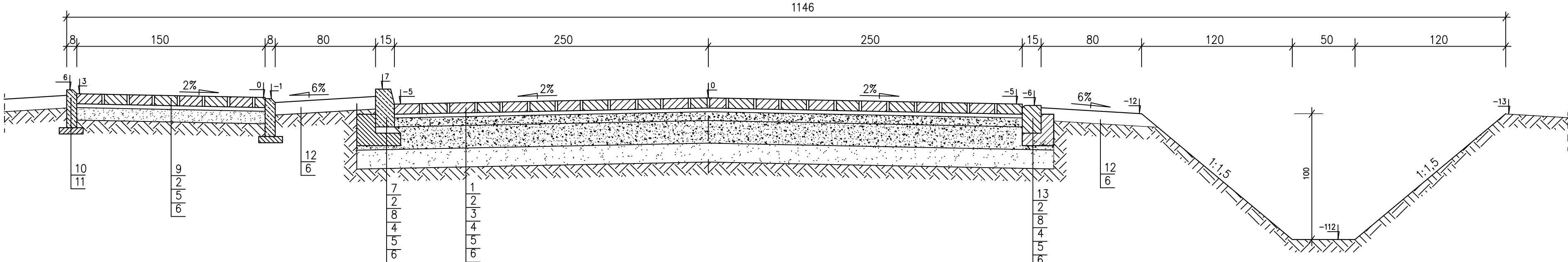
obrzeże 8x30x100cm



krawężnik 15x30x100cm

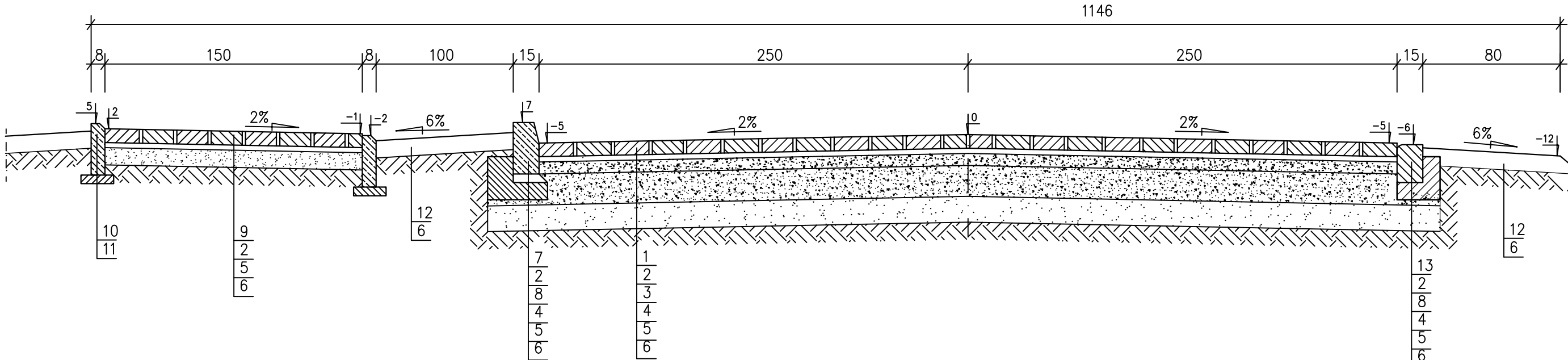


PRZEKRÓJ C-C

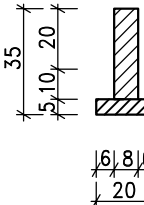


PRZEKRÓJ D-D

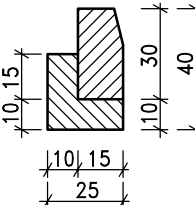
WYMIARY ŁAW BETONOWYCH



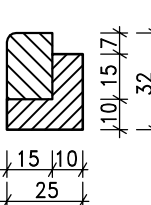
obrzeże 8x30x100cm



krawężnik 15x30x100cm



krawężnik 15x22x100cm

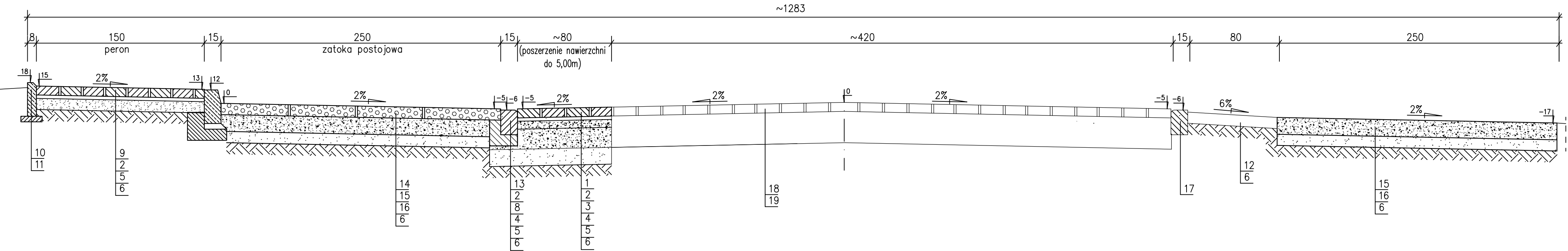


OBJAŚNIENIA

- 1 – KOSTKA BETONOWA SZARA, gr. 8cm
- 2 – PODSYPKA CEMENTOWO–PIASKOWA, gr. 3cm
- 3 – GÓRNA WARSTWA PODBUDOWY Z KRUSZYWA TWARDEGO 0/31,5mm, gr. 8cm
- 4 – DOLNA WARSTWA PODBUDOWY Z TŁUCZNIĄ BETONOWEGO, gr. 17cm
- 5 – WARSTWA ODSĄCZAJĄCA Z PIASKU, gr. 15cm
- 6 – PODŁOŻE RODZIME
- 7 – KRAWĘŻNIK BETONOWY o wym. 15x30x100cm
- 8 – ŁAWA Z BETONU C12/15 Z OPOREM

- 9 – KOSTKA BETONOWA SZARA, gr. 6cm
10 – OBRZEŻE BETONOWE o wym. 8x30x100cm
11 – ŁAWA BETONOWA C12/15
12 – POBOCZE GRUNTOWE
13 – KRAWĘŻNIK BETONOWY o wym. 15x22x100cm

PRZEKRÓJ E–E

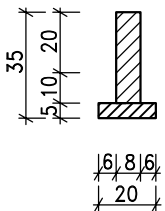


WYMIARY ŁAW BETONOWYCH

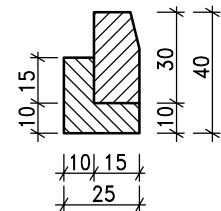
OBJAŚNIENIA:

- 1 – KOSTKA BETONOWA SZARA, gr. 8cm
- 2 – PODSYPKA CEMENTOWO–PIASKOWA, gr. 3cm
- 3 – GÓRNA WARSTWA PODBUDOWY Z KRUSZYWA TWARDEGO 0/31,5mm, gr. 8cm
- 4 – DOLNA WARSTWA PODBUDOWY Z TŁUCZNIĄ BETONOWEGO, gr. 17cm
- 5 – WARSTWA ODSĄCZAJĄCA Z PIASKU, gr. 15cm
- 6 – PODŁOŻE RODZIME
- 7 – KRAWĘŻNIK BETONOWY o wym. 15x30x100cm
- 8 – ŁAWA Z BETONU C12/15 Z OPOREM
- 9 – KOSTKA BETONOWA SZARA, gr. 6cm
- 10 – OBRZEŻE BETONOWE o wym. 8x30x100cm
- 11 – ŁAWA BETONOWA C12/15
- 12 – POBOCZE GRUNTOWE
- 13 – KRAWĘŻNIK BETONOWY o wym. 15x22x100cm
- 14 – PŁYTA AŻUROWA o wym. 10x40x60cm
- 15 – PODBUDOWA Z TŁUCZNIĄ BETONOWEGO 0/63mm, gr. 15cm
- 16 – WARSTWA ODSĄCZAJĄCA Z PIASKU, gr. 10cm
- 17 – ISTNIEJĄCY OPÓRNIK DROGOWY BETONOWY
- 18 – ISTNIEJĄCA NAWIERZCHNIA UL. WIATRAKOWEJ Z KOSTKI BETONOWEJ
- 19 – ISTNIEJĄCA PODBUDOWA

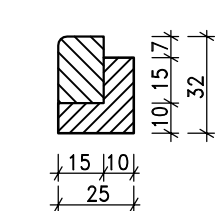
obrzeże 8x30x100cm



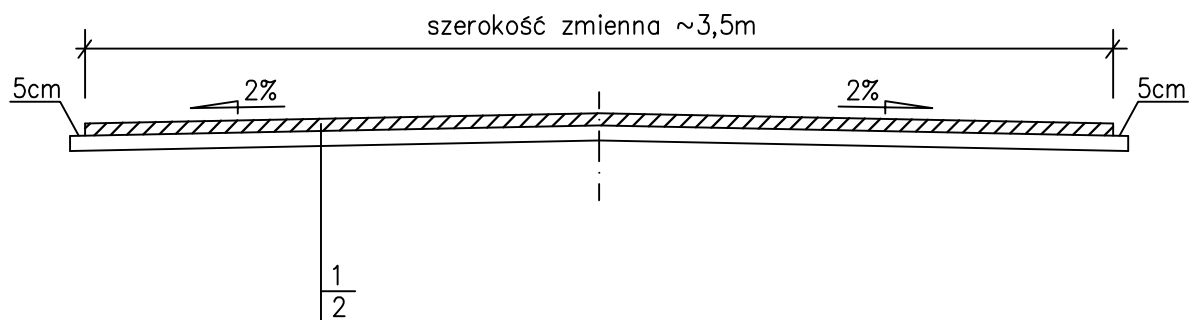
krawężnik 15x30x100cm



krawężnik 15x22x100cm



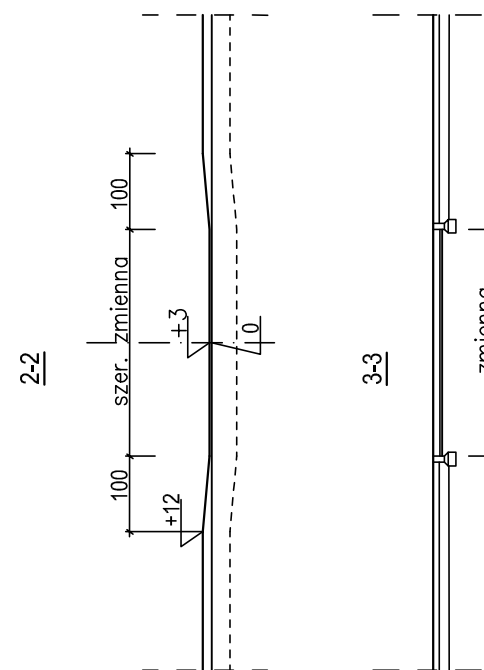
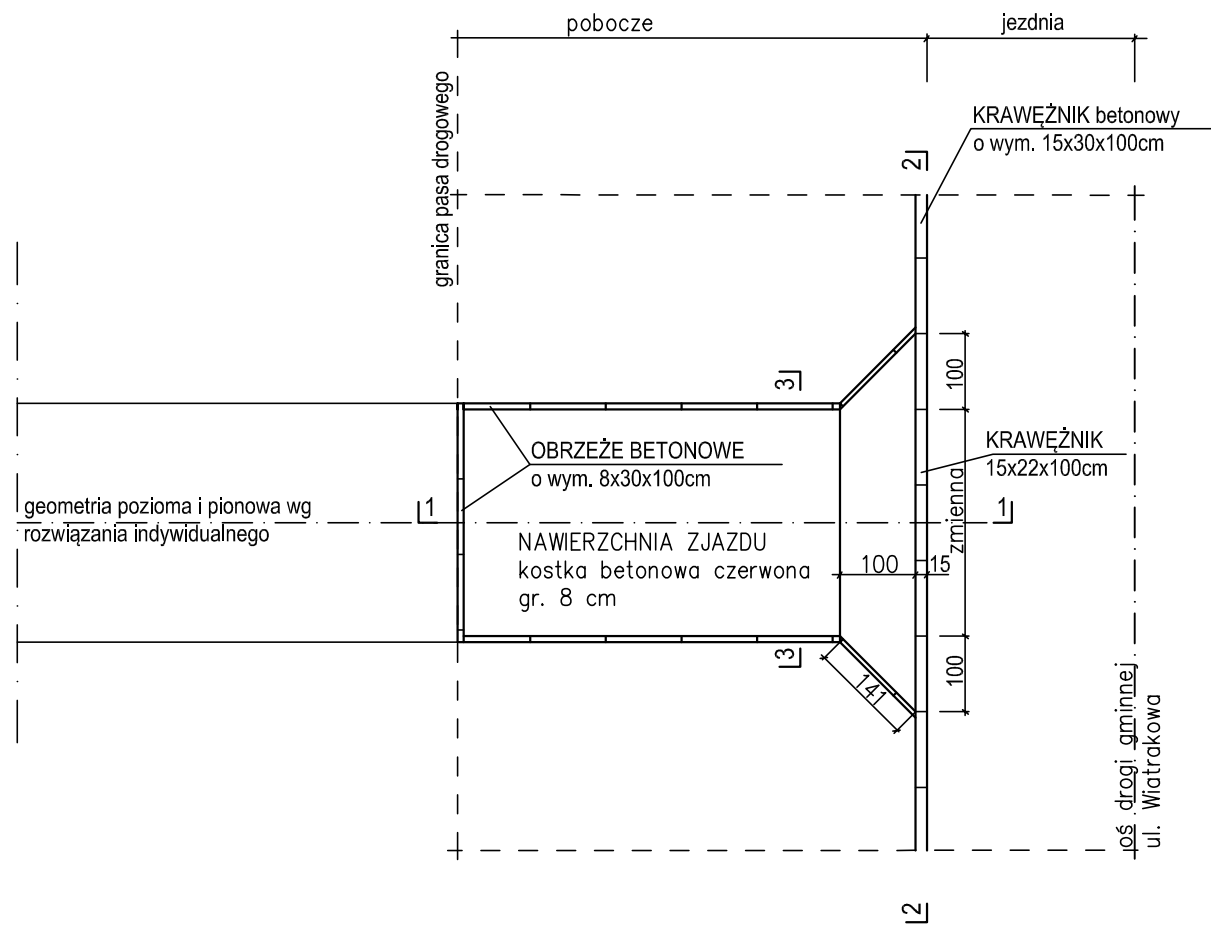
PRZEKRÓJ KONSTRUKCYJNY
nakładka w ul. Kaszteleńskiej w km 0+000–0+250
skala 1:25



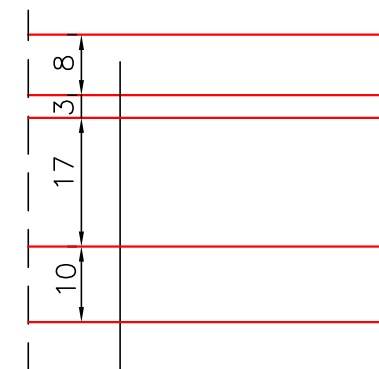
OBJAŚNIENIA:

- 1–PROJ. NAKŁADKA Z BETONU AC16W, gr. 4cm
- 2–ISTN. NAWIERZCHNIA DROGI GMINNEJ Z MASY ASFALTOWEJ

SCHEMAT ZJAZDU
skala 1:100



KONSTRUKCJA NAWIERZCHNI ZJAZDU
SKALA 1:10

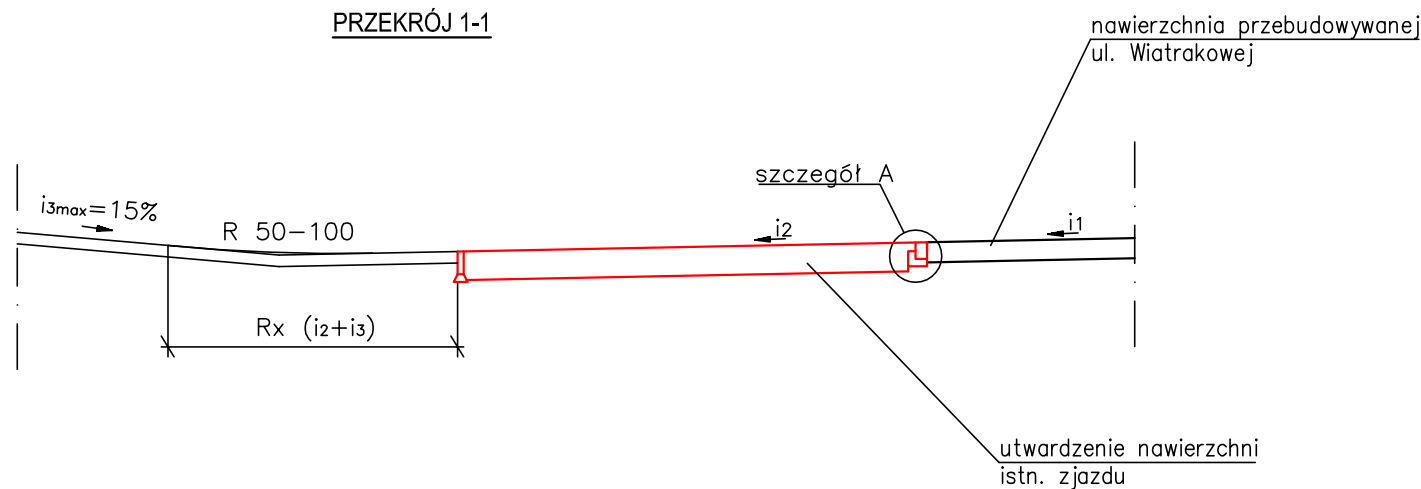


- KOSTKA BETONOWA CZERWONA, gr. 8cm
- PODSYPKA CEMENTOWO-PIASKOWA 1:4, gr. 3cm
- PODBUDOWA ZASADNICZA Z TLUCZNIĄ BETONOWEGO 0-63mm, gr. 17cm
- WARSTWA ODSĄCZAJĄCA Z PIASKU, gr. 10cm

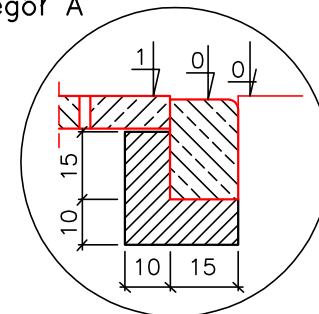
Uwaga:

Schemat zjazdu gospodarczego do zastosowania dla zjazdów w km:
0+064, 0+126,9, 0+136,9, 0+439,5, 0+582,5

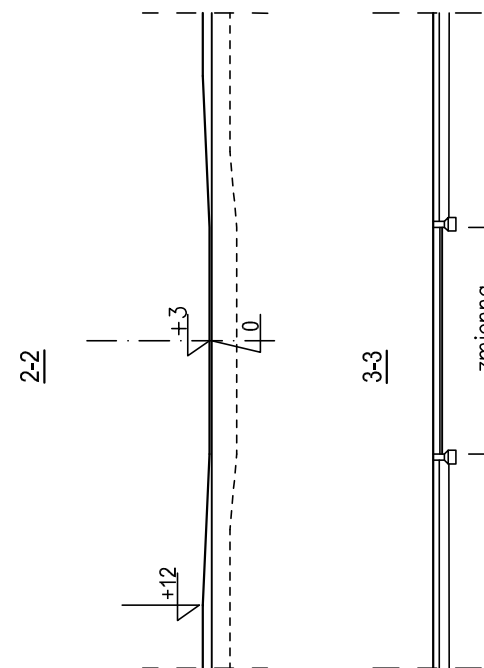
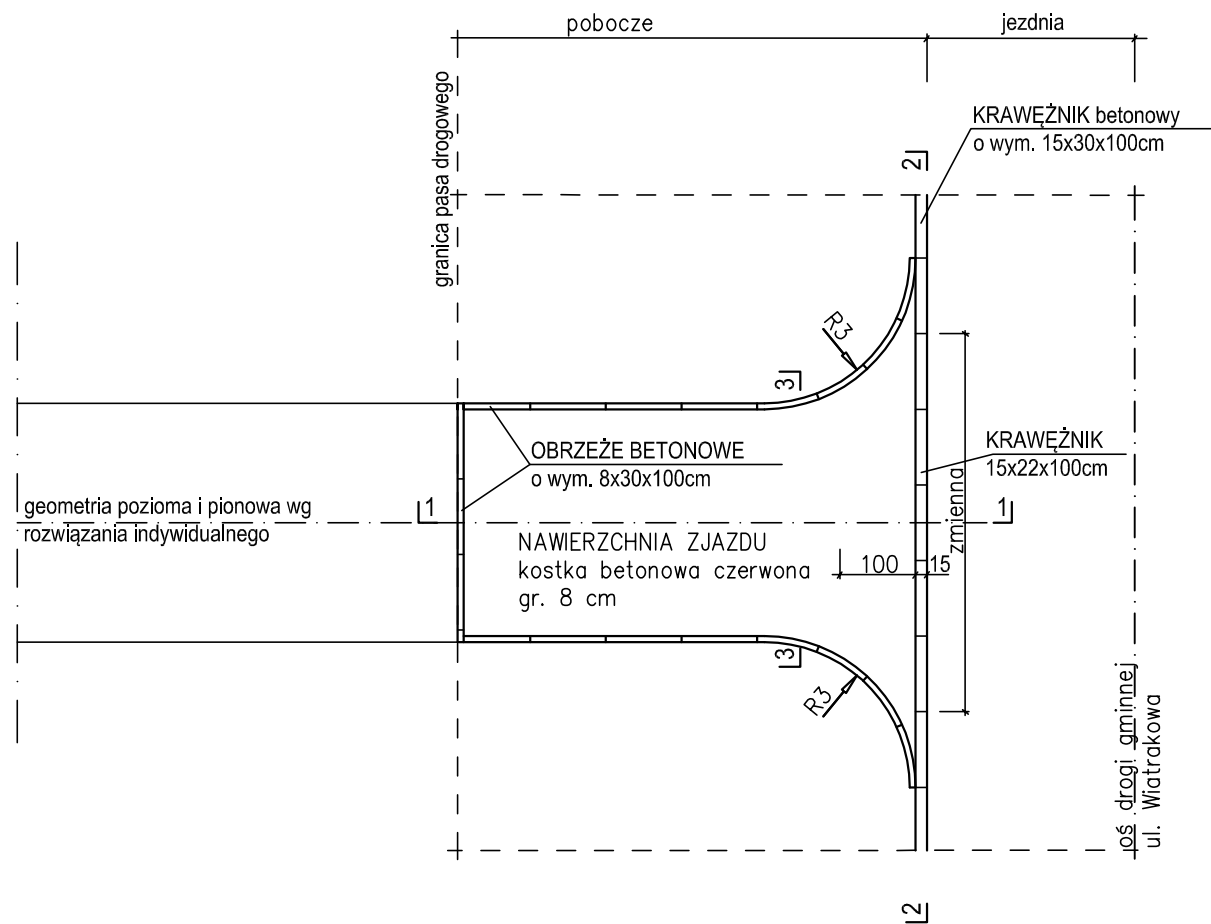
PRZEKRÓJ 1-1



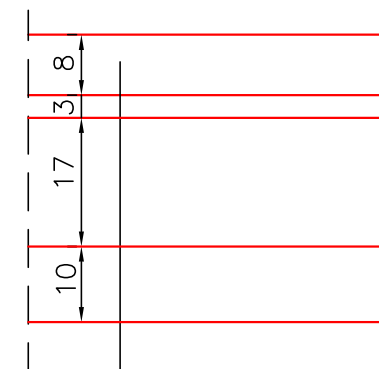
szczegół A



SCHEMAT ZJAZDU
skala 1:100



KONSTRUKCJA NAWIERZCHNI ZJAZDU
SKALA 1:10

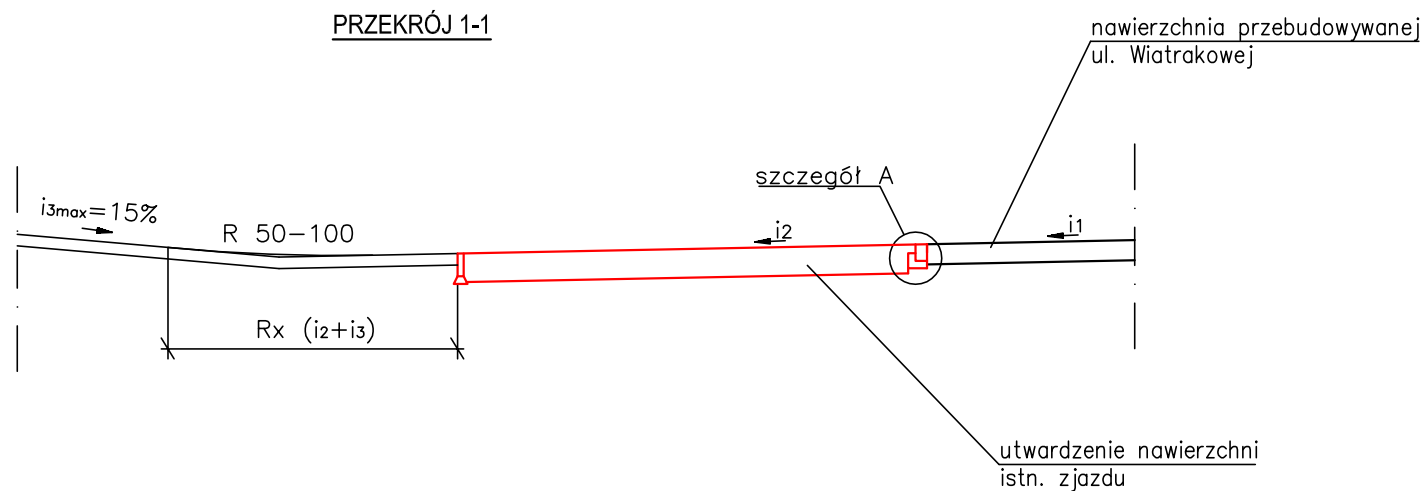


- KOSTKA BETONOWA CZERWONA, gr. 8cm
- PODSYPKA CEMENTOWO-PIASKOWA 1:4, gr. 3cm
- PODBUDOWA ZASADNICZA Z TLUCZNI BETONOWEGO 0-63mm, gr. 17cm
- WARSTWA ODSĄCZAJĄCA Z PIASKU, gr. 10cm

Uwaga:

Schemat zjazdu gospodarczego do zastosowania dla zjazdów w km:
0+160,7, 0+257, 0+396,7, 0+463, 0+498,9

PRZEKRÓJ 1-1



szczegół A

